

Schnabeltier

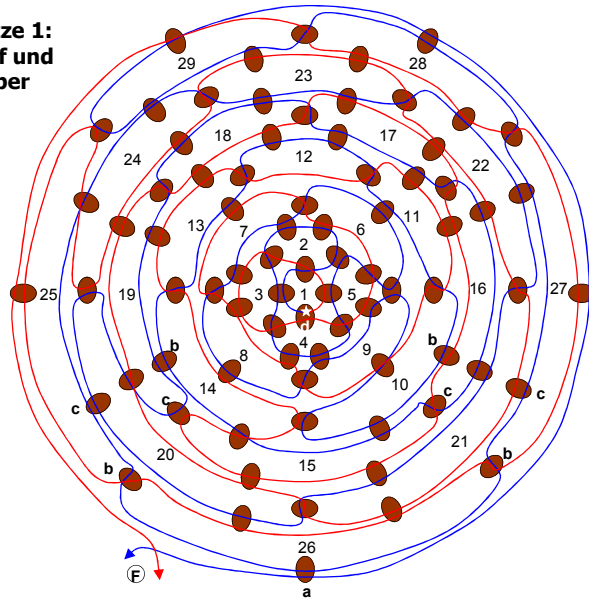
Material:

- Nylonfaden (0,15 mm):
1 x 40 cm; 2 x 20 cm;
4 x 15 cm;
- Rocailles (1 mm):
● Hellbraun
● Dunkelbraun
● Schwarz

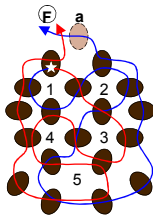
Motivlänge: ca. 2,5 cm

Beginnt vorne am Kopf des Schnabeltiers und fädelt diesen samt Körper anhand von Skizze 1 mit 40 cm Faden. Fäden zum Schluss verknoten. An die Perle a fädelt ihr mit 20 cm Faden den Schwanz (Skizze 2). Skizze 3a zeigt euch, wo die Perlen b und c jeweils liegen - an diese fädelt ihr mit je 15 cm Faden die Beine (Skizze 3b). Zuletzt nehmt ihr 20 cm Faden und fädelt an den Kopf (Ansicht von vorne/oben) die Augen und den Schnabel, wie es Skizze 4 zeigt. Fertig ist euer Schnabeltier.

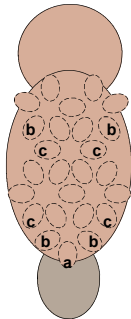
Skizze 1: Kopf und Körper



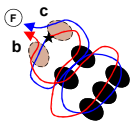
Skizze 2: Schwanz



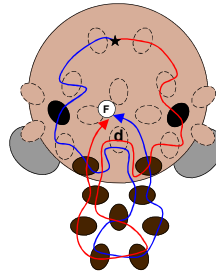
Skizze 3a: Beinansatz



Skizze 3b: Beine (4x)



Skizze 4: Schnabel



© 2013, Jutta Dobert - jutta.dobert@web.de
Zu finden auf www.perlentiere.com

Diese Vorlage ist nur für private, nicht kommerzielle Zwecke freigegeben



Diese Vorlage ist Teil des
Adventskalenders 2013. Viel
Spaß beim Nachfädeln.