

Esel!

Material:

- Nylonfaden (0,3 mm):
- Rocailles (2,6 mm) in:
 - Grau matt
 - Weiß matt
- Rocailles (1,5 mm) in:
 - Schwarz matt
- Wachsperlen (2 mm) in:
 - Schwarz
- Füllwatte

Motivhöhe: ca. 3,5 cm

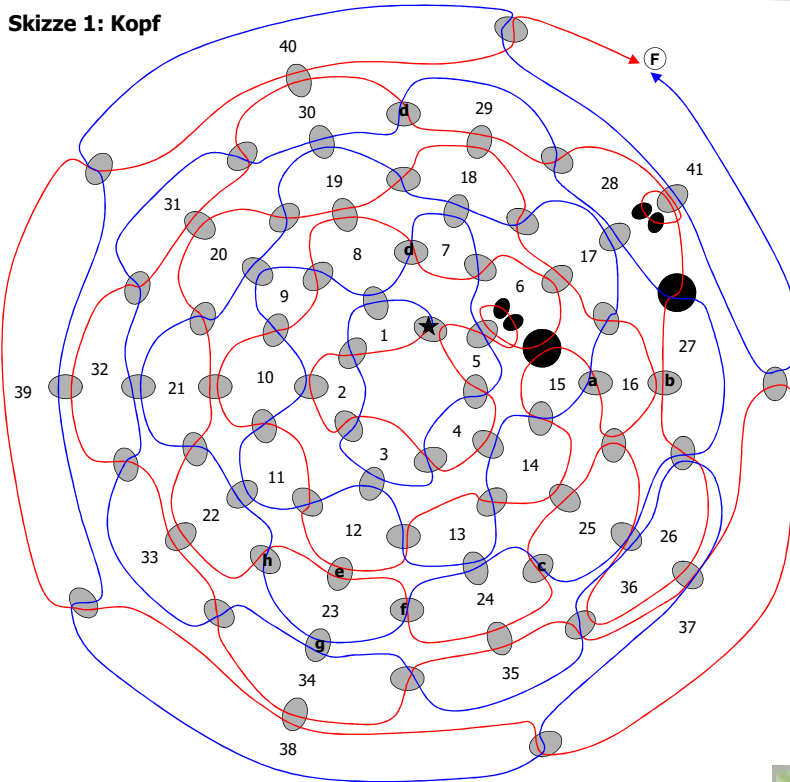
Beginnt mit dem Kopf eines Esels und fädelt ihn anhand von Skizze 1. Für ein Weibchen fädelt ihr bei Kreis (5) und (28) die schwarzen Mini-Rocailles als Wimpern ein, für einen männlichen Esel lasst ihr sie weg. Stopft den Kopf vor dem Verschließen mit Watte aus. An die beiden mit d beschrifteten Perlen oben auf dem Kopf wird je ein Ohr angefädelt (Skizze 2). Vorn an die Perlen a-c fädelt ihr die Schnauze an (Skizze 3). Ich habe die Schnauze mit einem Stückchen Watte gefüllt.

Skizze 4 zeigt euch, wie ihr an die Perlen e-h unten am Kopf den Körper anfädelt, der ebenfalls mit etwas Watte ausgestopft wird. An die mit i-k beschrifteten Perlen wird jeweils ein Beinchen angefädelt (Skizze 5). Zuletzt fädelt ihr ein kleines Schwänzchen auf (Skizze 6) und befestigt es an den Perlen l und m hinten am Popo.

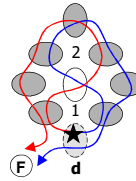
Fertig ist ein Eselchen!



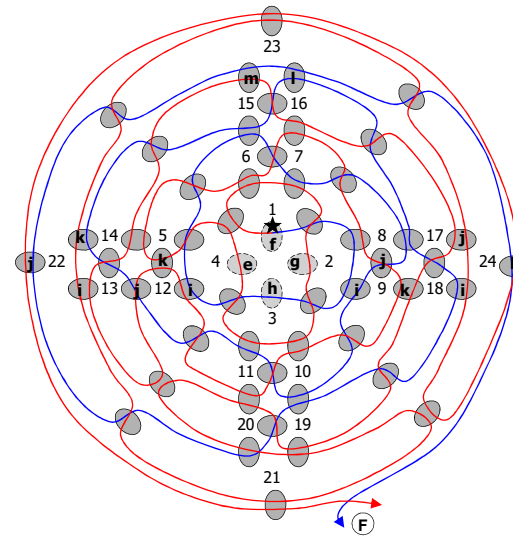
Skizze 1: Kopf



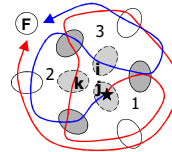
Skizze 2: Ohren (2x)



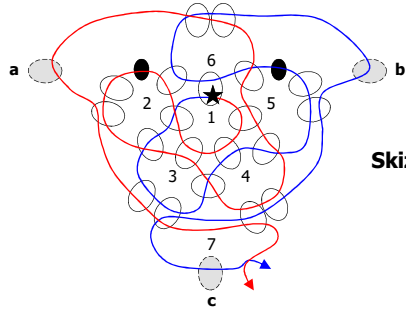
Skizze 4: Körper



Skizze 5: Füße (4x)



Skizze 3: Schnauze



Skizze 6: Schwanz

