

Pummel-Elch

Material:

- Nylonfaden (ø 0,25 mm)
- Draht (ø 0,3 mm) in
- Rocailles (ø 2,6 mm) in:
 - Braun transparent
 - Creme marmoriert
- Rocailles (ø 1,5 mm) in:
 - Schwarz opak matt
- Wachspen (ø 4 mm):
 - Schwarz (2x)
- Füllwatte

Motivlänge: ca. 4 cm

Fädelt den Elch plastisch in der japanischen Fädeltechnik anhand der Skizzen 1 und 2. Stopft den Körper vor dem Verschließen mit Watte fest aus. Verknotet eure Fäden gut und vernäht sie im Körper des Elches. Skizze 3 zeigt euch, wie ihr vorn zwischen den Augen an die Perlen **A-H** die Schnauze fädelt. Fügt kleine schwarze Rocailles als Nasenlöcher ein. Die vier Füßchen werden anhand von Skizze 4 jeweils an die mit **q-s** beschrifteten Perlen in Skizze 1 gefädelt. An die mit **t-w** beschrifteten Perlen am Kopf fädelt ihr jeweils ein Ohr anhand von Skizze 5. Fädelt zuletzt das Geweih anhand von Skizze 6 und 7 direkt an die mit **x** beschriftete Rocaille oben auf dem Kopf.

Fertig ist der pummelige Elch!



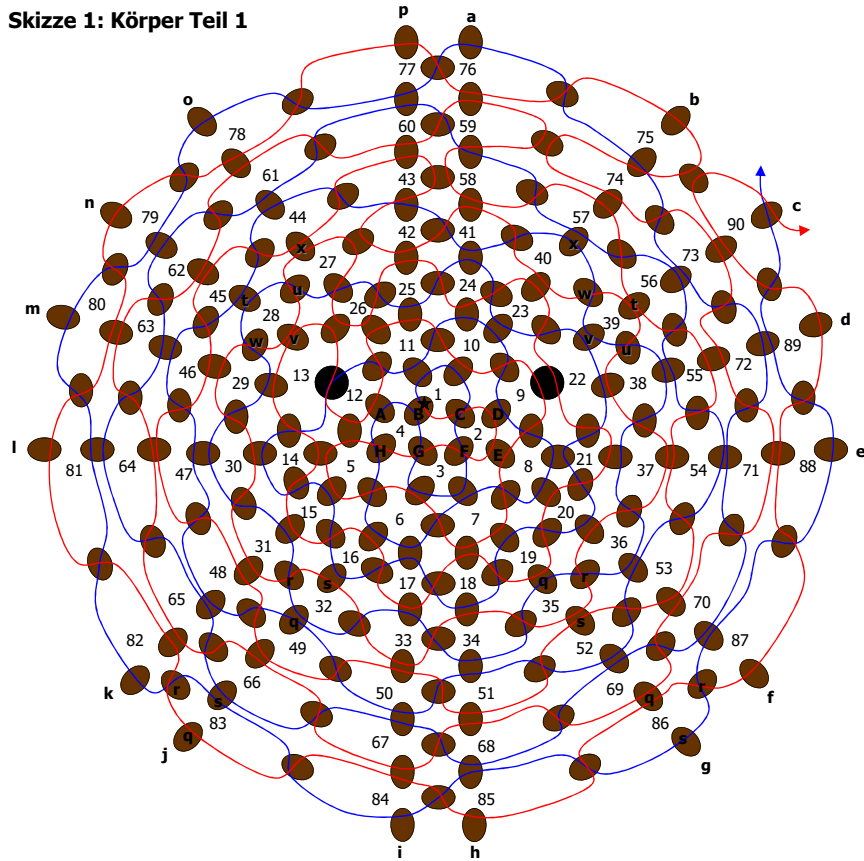
2023 © Christiane Brüning

Kostenlos zu finden auf / for free at www.perlentierte.com

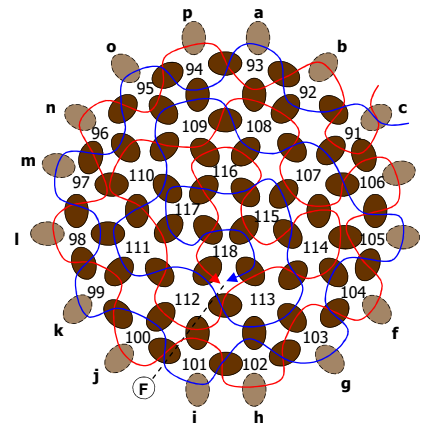
Mehr Anleitungen auch auf / more patterns at www.myheartbeads.com

Diese Vorlage ist nur für private, nicht kommerzielle Zwecke freigegeben

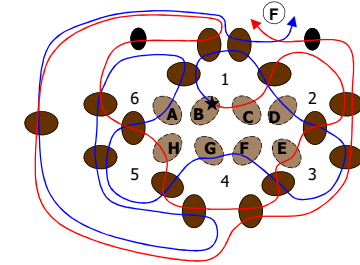
Skizze 1: Körper Teil 1



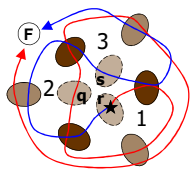
Skizze 2: Körper Teil 2



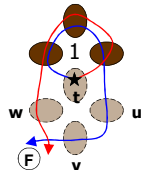
Skizze 3: Schnauze



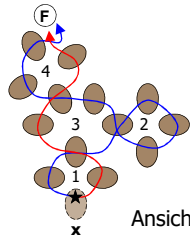
Skizze 4: Füße (4x)



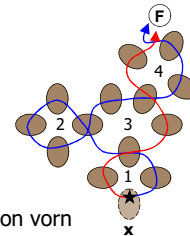
Skizze 5: Ohren



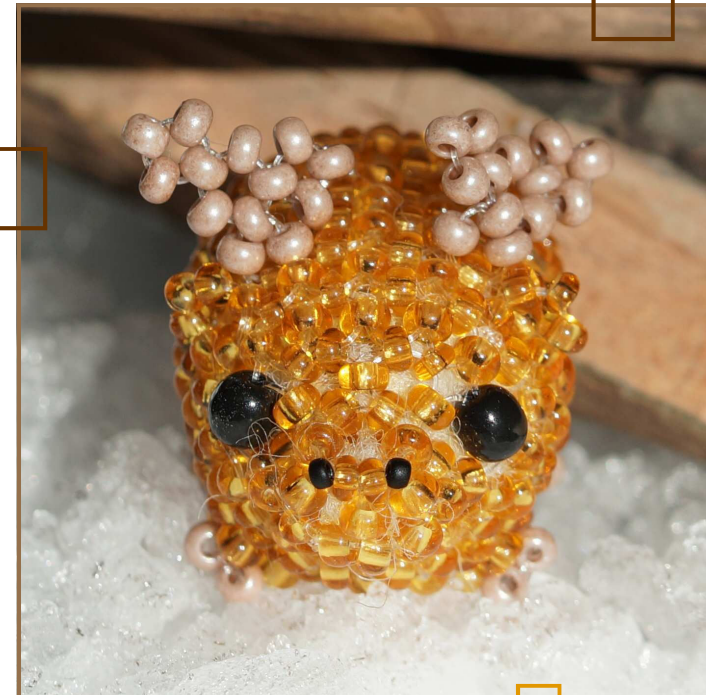
Skizze 6: rechtes Geweih



Skizze 7: linkes Geweih



Ansicht jeweils von vorn



2023 © Christiane Brüning

Kostenlos zu finden auf / for free at www.perlentiere.com

Mehr Anleitungen auch auf / more patterns at www.myheartbeads.com

Diese Vorlage ist nur für private, nicht kommerzielle Zwecke freigegeben